



Masterstudiengang Wirtschaftspädagogik I (M.Sc.) Wirtschaftspädagogik II (M.Ed.)

Lehrstuhlinhaberin | Prof. Dr. Petra Frehe-Halliwell
Studienfachberatung | Falko Schmidt, M.Sc.

Agenda der Informationsveranstaltung

- (1) Ziele des Studiums
- (2) Aufbau, Umfang und Inhalte des Studiums
 - Wirtschaftspädagogik I
 - Wirtschaftspädagogik II
- (3) Zulassungsvoraussetzungen
- (4) Berufliche Perspektiven
- (5) Ansprechpartner*innen und Kontakte
- (6) Fragenklärung



Ziele des Studiums

Der konsekutive, forschungsorientierte und berufsqualifizierende Masterstudiengang Wirtschaftspädagogik bereitet Sie darauf vor, verantwortungsvolle Lehr- und Steuerungsaufgaben in Institutionen der beruflichen Aus- und Weiterbildung zu übernehmen.

Sie werden insbesondere dazu befähigt,

- berufliche Lern- und Bildungsbedarfe zu diagnostizieren und zu beurteilen,
- Ziele und Inhalte von beruflichen Bildungs- und Beratungsangeboten zu bestimmen,
- diese Angebote so zu gestalten, dass Lern- und Bildungsprozesse ermöglicht werden und
- die Entwicklung der Rahmenbedingungen der beruflichen Bildung im nationalen und internationalen Kontext (z. B. Schul- und Organisationsentwicklung, Lernortkooperation, Ordnungsmittel, Zertifikations- und Prüfungswesen) zu analysieren und begründete Vorschläge für deren Optimierung zu entwickeln.

Ziele des Studiums

Studienrichtung I (Abschluss: M.Sc.):

- Vertiefung und Spezialisierung in einem Teilbereich der Betriebswirtschaftslehre (einschließlich Didaktik der speziellen Betriebswirtschaftslehre)

Studienrichtung II (Abschluss: M.Ed.):

- Vertiefung und Spezialisierung in einem nicht-wirtschaftswissenschaftlichen Unterrichtsfach des kaufmännischen berufsbildenden Schulwesens einschließlich der Didaktik dieses Faches.

Beide Studienrichtungen enthalten berufspraktische Elemente

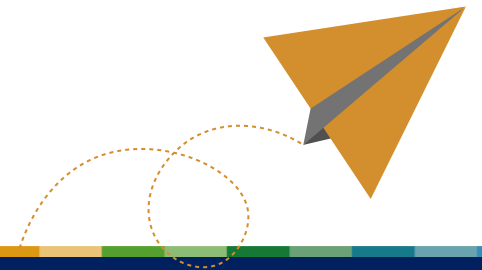
Aufbau, Umfang & Inhalte des Studiums

Regelstudienzeit:

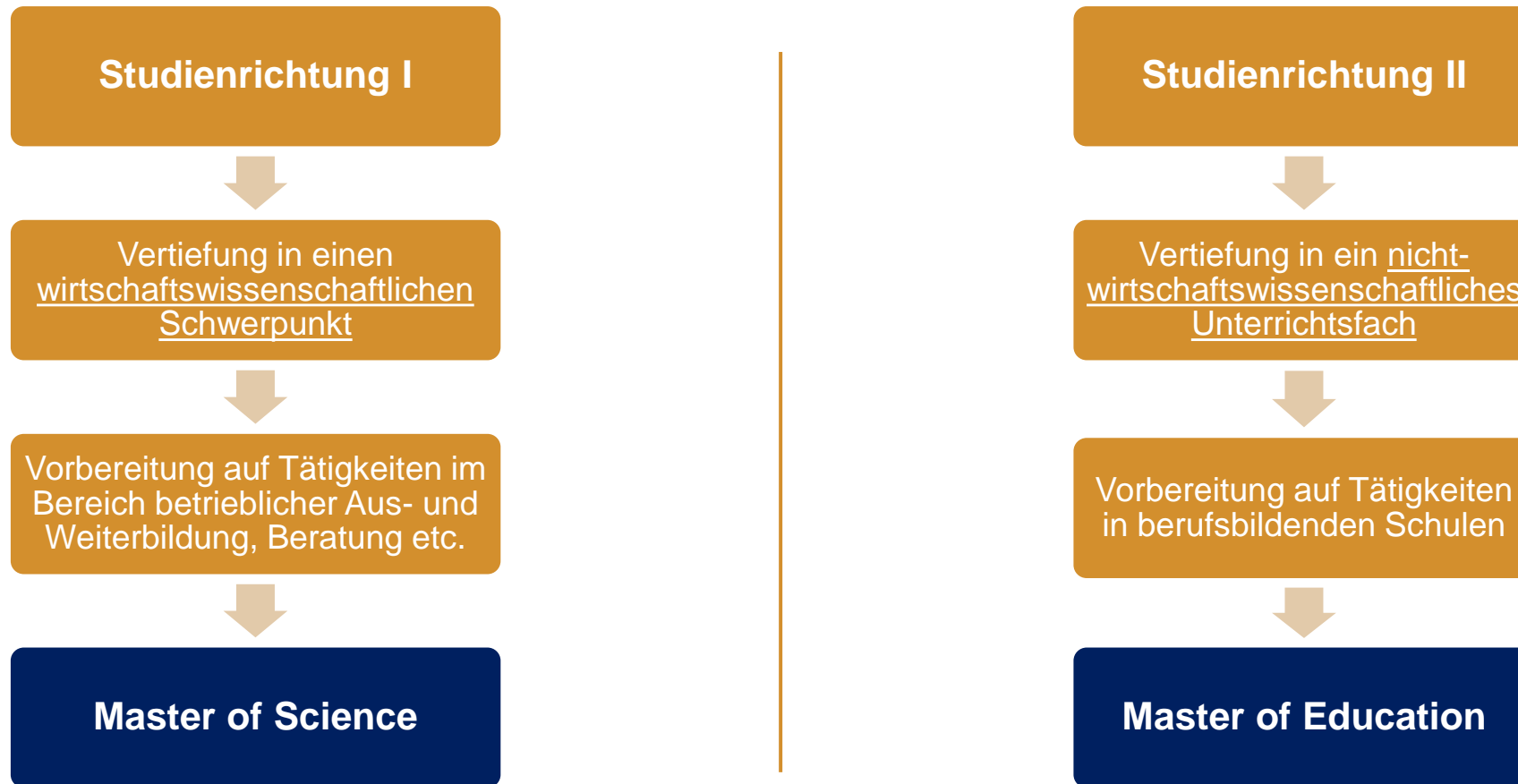
- 4 Semester
- insgesamt sind 120 LP zu erreichen

Wichtige Dokumente, die zu konsultieren sind:

- Studienordnungen, inkl. relevanter Anlagen
- Modulkataloge
- Prüfungsordnungen

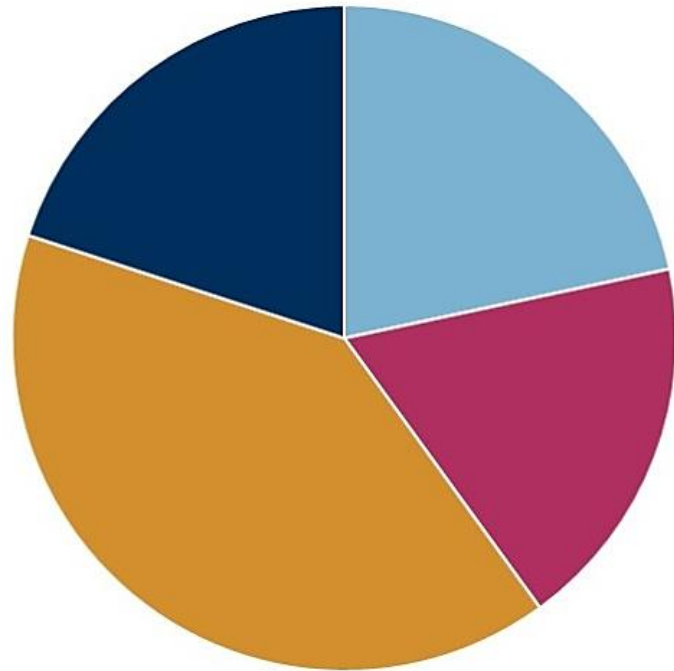


Aufbau, Umfang & Inhalte des Studiums



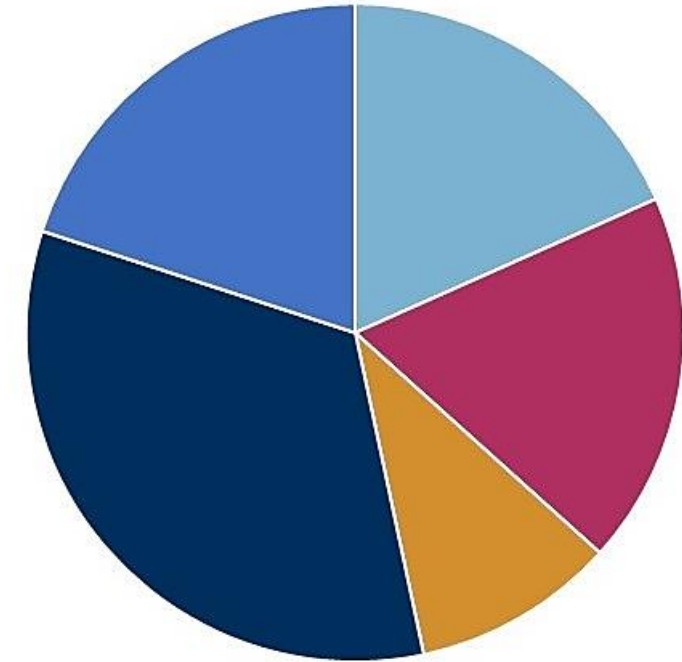
Aufbau, Umfang & Inhalte des Studiums

Wirtschaftspädagogik (M.Sc.)



■ Wirtschaftspädagogik ■ Schul- und Betriebspraktische Studien ■ Schwerpunkt ■ Masterarbeit

Wirtschaftspädagogik (M.Ed.)



■ Wirtschaftspädagogik ■ Schul- und Betriebspraktische Studien
 ■ Wirtschaftswissenschaften ■ Nicht-wirtschaftswissenschaftliches Unterrichtsfach
 ■ Masterarbeit

Aufbau, Umfang & Inhalte des Studiums

Wirtschaftspädagogik I – Pflichtmodule (SO § 6a)

- Theoretische Grundlagen der Gestaltung wibu. Lernumgebungen (5 LP)
- Lern- und Leistungsdiagnose in wirtschaftsberuflichen Lernumgebungen (3 LP)
- Empirische wirtschaftspädagogische Curriculum- & Lehr-Lernforschung (6 LP)
- Aktuelle Fragen der Wirtschaftspädagogik (6 LP)
- Perspektiven des beruflichen Bildungsmanagements (6 LP)
- Schulpraktische Studien II (12 LP)
- Betriebspraktische Studien II (10 LP)
- Master-Arbeit (24 LP)



Aufbau, Umfang & Inhalte des Studiums

Wirtschaftspädagogik I – Wahlpflichtmodule (SO § 6a)

- Wahlpflichtmodule im Umfang von **42 LP** muss sich auf einen der angebotenen Studienschwerpunkte beziehen.

Studienschwerpunkte:

- Accounting, Taxation and Capital Markets
- Corporate Governance: Management and Corporate Control
- Decision & Risk
- Education, Labour Relations and Employment (ELRE)
- Strategy, Management and Marketing
- Supply Chain Management

- daraus müssen mindestens **48 LP** gewählt werden, darunter muss mindestens ein Seminar sein
- Wirtschaftspädagogische Module, die im Rahmen der genannten Studienschwerpunkte angeboten werden, dürfen nicht gewählt werden.

Aufbau, Umfang & Inhalte des Studiums

Studienrichtung I (M.Sc.) – Studienbeginn zum Wintersemester

Gemäß Studienordnung § 6a (3) muss sich das Studium der Wahlpflichtmodule auf einen der im Master-Studiengang Betriebswirtschaftslehre angebotenen Studienschwerpunkte beziehen.

Darunter muss auch ein Seminar sein. Wirtschaftspädagogische Module, die im Rahmen der Studienschwerpunkte angeboten werden, dürfen nicht gewählt werden.

	1. Semester (WiSe)	2. Semester (SoSe)	3. Semester (WiSe)	4. Semester (SoSe)
1	MW35.1 Theoretische Grundlagen der Gestaltung wirtschaftsberuflicher Lernumgebungen (5 LP) 2V +2 Ü/T	MW35.7 Schulpraktische Studien II: Design wirtschaftsberuflicher Lernumgebungen (12LP) 3 S + 6 Wo. P	MW35.9 Betriebspraktische Studien II: Wirtschaftspädagogische Professionalität und Kompetenzentwicklung im beruflichen Bildungsmanagement (10LP) 3 S + 4 Wo. P	Master-Arbeit (24 LP)
2	MW35.2 Lern- und Leistungsdiagnose in wirtschaftsberuflichen Lernumgebungen (3 LP) 2 Ü	MW35.5 Aktuelle Fragen der Wirtschaftspädagogik Seminar (6 LP) 3Ü/S	MW35.6 Empirische wirtschaftspädagogische Curriculum- & Lehr-Lernforschung (6 LP) Seminar	
3	Wahlpflichtmodul I Betriebswirtschaftslehre ¹ (6 LP)	MW35.4 Perspektiven des beruflichen Bildungsmanagements Seminar (6 LP) 3Ü/S	Wahlpflichtmodul VI Betriebswirtschaftslehre ¹ (6 LP)	Wahlpflichtmodul Seminar Betriebswirtschaftslehre ¹ (6 LP)
4	Wahlpflichtmodul II Betriebswirtschaftslehre ¹ (6 LP)	Wahlpflichtmodul V Betriebswirtschaftslehre ¹ (6 LP)	Wahlpflichtmodul VII Betriebswirtschaftslehre ¹ (6 LP)	
5	Wahlpflichtmodul III Betriebswirtschaftslehre ¹ (6 LP)			
6	Wahlpflichtmodul IV Betriebswirtschaftslehre ¹ (6 LP)			
Σ LP	32	30	28	30

Aufbau, Umfang & Inhalte des Studiums

Studienrichtung I (M.Sc.) – Studienbeginn zum Sommersemester

Gemäß Studienordnung § 6a (3) muss sich das Studium der Wahlpflichtmodule auf einen der im Master-Studiengang Betriebswirtschaftslehre angebotenen Studienschwerpunkte beziehen.

Darunter muss auch ein Seminar sein. Wirtschaftspädagogische Module, die im Rahmen der Studienschwerpunkte angeboten werden, dürfen nicht gewählt werden.

	1. Semester (SoSe)	2. Semester (WiSe)	3. Semester (SoSe)	4. Semester (WiSe)
1	MW35.7 Schulpraktische Studien II: Design wirtschaftsberuflicher Lernumgebungen (12 LP) 3 S + 6 Wo. P	MW35.1 Theoretische Grundlagen der Gestaltung wirtschaftsberuflicher Lernumgebungen (5 LP) 2V +2 Ü/T	MW35.9 Betriebspraktische Studien II: Wirtschaftspädagogische Professionalität und Kompetenzentwicklung im beruflichen Bildungsmanagement (10 LP) 3 S + 4 Wo. P	Master-Arbeit (24 LP)
2	MW35.4 Perspektiven des beruflichen Bildungsmanagements Seminar (6 LP) 3Ü/S	MW35.2 Lern- und Leistungsdiagnose in wirtschaftsberuflichen Lernumgebungen (3 LP) 2 Ü	MW35.5 Aktuelle Fragen der Wirtschaftspädagogik Seminar (6 LP) 3Ü/S	MW35.6 Empirische wirtschaftspädagogische Curriculum- & Lehr-Lernforschung (6 LP) Seminar
3	Wahlpflichtmodul I Betriebswirtschaftslehre ¹ (6 LP)	Wahlpflichtmodul III Betriebswirtschaftslehre ¹ (6 LP)	Wahlpflichtmodul VII Betriebswirtschaftslehre ¹ (6 LP)	
4	Wahlpflichtmodul II Betriebswirtschaftslehre ¹ (6 LP)	Wahlpflichtmodul IV Betriebswirtschaftslehre ¹ (6 LP)	Wahlpflichtmodul Seminar Betriebswirtschaftslehre ¹ (6 LP)	
5		Wahlpflichtmodul V Betriebswirtschaftslehre ¹ (6 LP)		
6		Wahlpflichtmodul VI Betriebswirtschaftslehre ¹ (6 LP)		
Σ LP	30	32	28	30

Aufbau, Umfang & Inhalte des Studiums

Wirtschaftspädagogik II – Pflichtmodule (SO § 6b)

- Theoretische Grundlagen der Gestaltung wibu. Lernumgebungen (5 LP)
- Lern- und Leistungsdiagnose in wirtschaftsberuflichen Lernumgebungen (3 LP)
- Empirische wirtschaftspädagogische Curriculum- & Lehr-Lernforschung (6 LP)
- Aktuelle Fragen der Wirtschaftspädagogik (6 LP)
- Didaktik des Rechnungswesens (2 LP)
- Schulpraktische Studien II (12 LP)
- Schulpraktische Studien III (10 LP)
- Master-Arbeit (24 LP)



Aufbau, Umfang & Inhalte des Studiums

Wirtschaftspädagogik II – Wahlpflichtmodule (SO §6b)

Das Studium der **Wahlpflichtmodule** im Umfang von 52 LP umfasst

- entweder betriebswirtschaftliche oder volkswirtschaftliche Grundlagenmodule im Umfang von mindestens **12 LP**.
- die jeweils wählbaren Module entsprechen denjenigen, die im Masterstudiengang Betriebswirtschaftslehre bzw. im englischsprachigen Masterstudiengang Economics für den Grundlagenbereich ausgewiesen sind.
- das Studium eines nicht-wirtschaftswissenschaftlichen Unterrichtsfaches des berufsbildenden Schulwesens. Zu erwerben sind mindestens **40 LP**.

Aufbau, Umfang & Inhalte des Studiums

Wirtschaftspädagogik II – Wahlpflichtmodule (SO §6b)

Deutsch	Englisch
Spanisch	Französisch
Ethik	Evangelische Religionslehre
Mathematik	Informatik
Sozialkunde	Sport

Unbedingt Zulassungsvoraussetzungen in der Anlage zur Studienordnung und den jeweiligen Modulen prüfen!

Aufbau, Umfang & Inhalte des Studiums

Studienrichtung II (M.Ed.) – Studienbeginn zum Wintersemester

Gemäß Studienordnung §6b (3) umfasst das Studium der Wahlpflichtmodule entweder betriebswirtschaftliche oder volkswirtschaftliche Grundlagenmodule aus dem Grundlagenbereich Wahlpflicht I.

Gemäß Studienordnung §6b (3) müssen im Rahmen des Studiums des nicht-wirtschaftswissenschaftlichen Unterrichtsfaches mindestens 5 LP in der Didaktik des Faches absolviert werden. Gemäß Studienordnung §6b (4) kann als Unterrichtsfach gewählt werden: Deutsch, Englisch, Ethik, Evangelische Religionslehre, Französisch, Informatik, Mathematik, Sozialkunde, Spanisch, Sport.

	1. Semester (WiSe)	2. Semester (SoSe)	3. Semester (WiSe)	4. Semester (SoSe)
1	MW35.1 Theoretische Grundlagen der Gestaltung wirtschaftsberuflicher Lernumgebungen (5 LP) 2V +2 Ü/T	MW35.7 Schulpraktische Studien II: Design wirtschaftsberuflicher Lernumgebungen (12LP) 3 S + 6 Wo. P	MW35.8 Schulpraktische Studien III: Analyse, Evaluation und Reflektion wirtschaftsberuflicher Lernumgebungen (10 LP) 3 S+ 10 Wo. P	Master-Arbeit (24 LP)
2	MW35.2 Lern- und Leistungsdiagnose in wirtschaftsberuflichen Lernumgebungen (3 LP) 2 Ü	MW35.5 Aktuelle Fragen der Wirtschaftspädagogik Seminar (6 LP) 3Ü/S	MW35.6 Empirische wirtschaftspädagogische Curriculum- & Lehr-Lernforschung (6 LP) Seminar	Wahlpflichtmodul VIII Unterrichtsfach ² (5 LP)
3	Wahlpflichtmodul I M.Sc. BWL oder M.Sc. Economics ¹ (6 LP)	MW35.3 Didaktik des Rechnungswesens (Ü) (2 LP) 2Ü/Lektürekurs und Coaching in Kleingruppen	Wahlpflichtmodul V Unterrichtsfach ² (5 LP)	
4	Wahlpflichtmodul I Unterrichtsfach ² (5 LP)	Wahlpflichtmodul II M.Sc. BWL oder M.Sc. Economics ¹ (6 LP)	Wahlpflichtmodul VI Unterrichtsfach ² (5 LP)	
5	Wahlpflichtmodul II Unterrichtsfach ² (5LP)	Wahlpflichtmodul IV Unterrichtsfach ² (5 LP)	Wahlpflichtmodul VII Unterrichtsfach ² (5 LP)	
6	Wahlpflichtmodul III Unterrichtsfach ² (5 LP)			
Σ LP	29	31	31	29

Aufbau, Umfang & Inhalte des Studiums

Studienrichtung II (M.Ed.) – Studienbeginn zum Sommersemester

Gemäß Studienordnung §6b (3) umfasst das Studium der Wahlpflichtmodule entweder betriebswirtschaftliche oder volkswirtschaftliche Grundlagenmodule aus dem Grundlagenbereich Wahlpflicht I.

Gemäß Studienordnung §6b (3) müssen im Rahmen des Studiums des nicht-wirtschaftswissenschaftlichen Unterrichtsfaches mindestens 5 LP in der Didaktik des Faches absolviert werden.

Gemäß Studienordnung §6b (4) kann als Unterrichtsfach gewählt werden: Deutsch, Englisch, Ethik, Evangelische Religionslehre, Französisch, Informatik, Mathematik, Sozialkunde, Spanisch, Sport.

	1. Semester (SoSe)	2. Semester (WiSe)	3. Semester (SoSe)	4. Semester (WiSe)
1	MW35.7 Schulpraktische Studien II: Design wirtschaftsberuflicher Lernumgebungen (12 LP) 3 S + 6 Wo. P	MW35.1 Theoretische Grundlagen der Gestaltung wirtschaftsberuflicher Lernumgebungen (5 LP) 2V + 2 Ü/T	MW35.3 Didaktik des Rechnungswesens (Ü) (2 LP) 2Ü/Lektürekurs und Coaching in Kleingruppen	Master-Arbeit (24 LP)
2	Wahlpflichtmodul I M.Sc. BWL oder M.Sc. Economics ¹ (6 LP)	MW35.2 Lern- und Leistungsdiagnose in wirtschaftsberuflichen Lernumgebungen (3 LP) 2 Ü	MW35.5 Aktuelle Fragen der Wirtschaftspädagogik Seminar (6 LP) 3Ü/S	
3	Wahlpflichtmodul I Unterrichtsfach ² (5 LP)	MW35.8 Schulpraktische Studien III: Analyse, Evaluation und Reflektion wirtschaftsberuflicher Lernumgebungen (10 LP) 3 S+ 10 Wo. P	Wahlpflichtmodul IV Unterrichtsfach ² (5 LP)	MW35.6 Empirische wirtschaftspädagogische Curriculum- & Lehr-Lernforschung (6 LP) Seminar
4	Wahlpflichtmodul II Unterrichtsfach ² (5 LP)	Wahlpflichtmodul II M.Sc. BWL oder M.Sc. Economics ¹ (6 LP)	Wahlpflichtmodul VIII Unterrichtsfach ² (5 LP)	
5	Wahlpflichtmodul III Unterrichtsfach ² (5 LP)	Wahlpflichtmodul V Unterrichtsfach ² (5 LP)	Wahlpflichtmodul VI Unterrichtsfach ² (5 LP)	
6			Wahlpflichtmodul VII Unterrichtsfach ² (5 LP)	
Σ LP	33	29	28	30

Zulassungsvoraussetzung

Ein erstes berufsqualifizierendes Studium in einem wirtschaftspädagogischen Studiengang oder einem verwandten Fach im Umfang von mindestens 180 LP und einer Note von 2,5 oder besser.

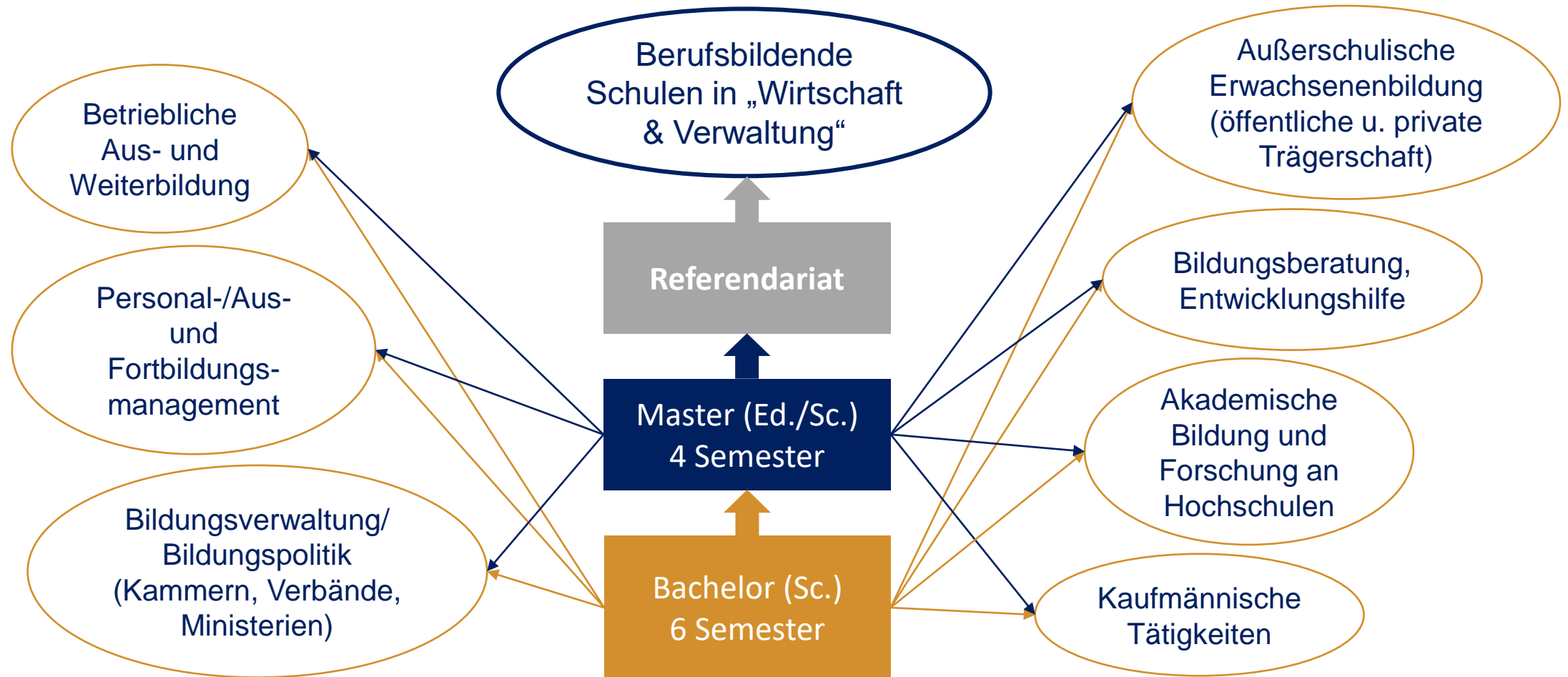
Es werden Kenntnisse in folgendem Umfang vorausgesetzt:

- 35 LP in BWL, 15 LP in VWL, 6 LP in Mathematik, 6 LP in Statistik, 26 LP in Wirtschaftspädagogik, 8 LP in "Betriebspraktischen Studien" resp. "Schulpraktischen Studien"

Studienrichtung II:

- 40 LP in einem nicht-wirtschaftswissenschaftlichen Unterrichtsfach, dessen Studium fortgesetzt werden soll

Berufliche Perspektiven



Ansprechpartner*innen und Kontakte

Falko Schmidt, M.Sc.

Friedrich-Schiller-Universität Jena

Wirtschaftswissenschaftliche Fakultät

Lehrstuhl für Wirtschaftspädagogik

Carl-Zeiß-Straße 3, 07743 Jena | R 4.166

✉ falko.schmidt@uni-jena.de

☎ 03641-9 43335

Michelle Hannemann

Studentische Studienberatung

✉ info.wipaed@uni-jena.de





FRAGEN?
