

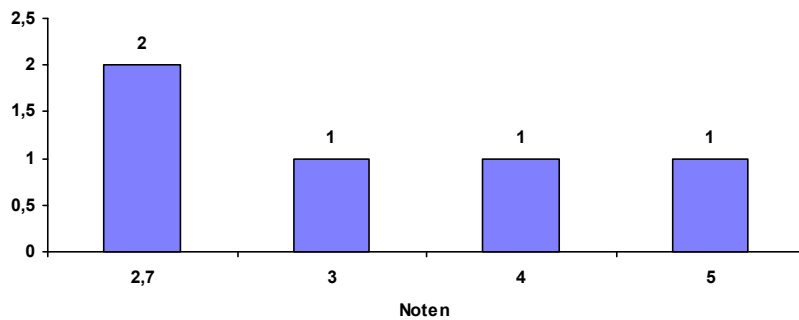
Stg/Vert./Prüfungsnr. 184

38031

Modulteilprüfung 1: Basismodul Mathematik für  
Wirtschaftswissenschaftler

Anzahl Notendurchschnitt  
5 3,5

Durchfallquote  
20,00 %



---

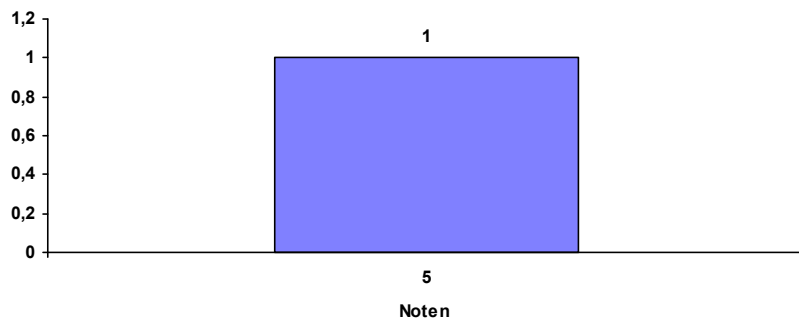
Stg/Vert./Prüfungsnr. 184

39021

Basismodul Mathematik für Wirtschaftswissenschaftler  
(Teil A): Klausur

Anzahl Notendurchschnitt  
1 5,0

Durchfallquote  
100,00 %



---

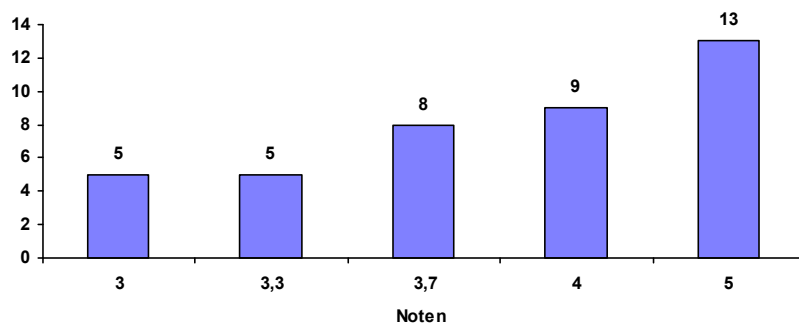
Stg/Vert./Prüfungsnr. 184

138341

Modulteilprüfung 1: Basismodul Mathematik für  
Wirtschaftswissenschaftler

Anzahl Notendurchschnitt  
40 4,1

Durchfallquote  
32,50 %



Stg/Vert./Prüfungsnr. 184

138391

Basismodul Mathematik für Wirtschaftswissenschaftler  
(Teil A)

Anzahl Notendurchschnitt Durchfallquote

7 3,9 28,57 %

