

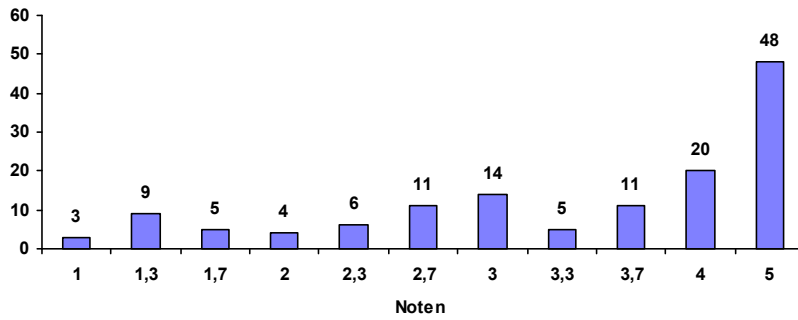
Stg/Vert./Prüfungsnr. 184

38032

Modulteilprüfung 2: Basismodul Mathematik für  
Wirtschaftswissenschaftler

Anzahl Notendurchschnitt  
136 3,6

Durchfallquote  
35,29 %



---

Stg/Vert./Prüfungsnr. 184

38441

Basismodul Mathematik für Wirtschaftswissenschaftler  
(Teil B): Klausur

Anzahl Notendurchschnitt  
3 4,0

Durchfallquote  
33,33 %

